

«УТВЕРЖДАЮ»

Заведующий Муниципальным бюджетным дошкольным образовательным учреждением "Детский сад №60 "Зайныка"



Е.В.Черникова

ФИО

ПАСПОРТ

дорожной безопасности образовательной организации

**Муниципальное бюджетное дошкольное образовательное учреждение
"Детский сад №60 "Зайныка"**

(наименование образовательной организации, филиала образовательной организации)

ПАСПОРТ

дорожной безопасности образовательной организации

Муниципальное бюджетное дошкольное образовательное учреждение

"Детский сад №60 "Зайка"

(наименование образовательной организации)

1. Тип ОО: общеобразовательное учреждение
(тип)

2. Вид: детский сад
(ДОУ, СОУ, специализ. г.р.)

3. Юридический адрес ОО: ул.Клубная, дом 11, город Тамбов, 392021, Тамбовская область, Российская Федерация
(юридический адрес)

4. Фактический адрес ОО: ул.Клубная, дом 11, город Тамбов, 392021, Тамбовская область, Российская Федерация
(фактический адрес)

5. Руководители ОО:

5.1 Заведующий: Черникова Елена Валентиновна 7 475 758 614
(Ф.И.О. директора) (сотовый телефон)

5.2 Заместитель заведующего: Герасименко Ольга Евгеньевна 7 475 758 614
(Ф.И.О. заместителя по учебной работе) (сотовый телефон)

5.3 Заместитель директора по воспитательной работе: _____
(Ф.И.О. заместителя по воспитательной работе) (сотовый телефон)

5.4 Педагог, ответственный за профилактику ДДТ: Кондрашева Л.А., старший воспитатель 758614 приказ №119 от 03.08.2020 г.
(Ф.И.О. педагога, ответственного за профилактику ДДТ) (номерный телефон) (№ приказа о назначении)

6. Заключенный за ОО сотрудник ГИБДД: Инспектор ИАЗ ОСБ ДПС ГИБДД УМВД России по Тамбовской области лейтенант полиции Маньякина М.А., инспектор по пропаганде УГИБДД УМВД России по г. Тамбову Саева Ю.В.
(должность, Ф.И.О. сотрудника ГИБДД)

7. Ответственный работник муниципального органа управления образованием: главный специалист отдела развития дошкольного образования управления дошкольного образования О.В. Малышева
(должность, Ф.И.О.)

8. Руководитель или ответственный работник дорожно-эксплуатационной организации, осуществляющей содержание улично-дорожной сети: начальник ТОГКУ "ЦОДД" Водров В.В.
(должность, Ф.И.О.)

9. Количество учащихся (общее): 229
(количество)

По параллелям:

группы детей 2-3 лет	1	15
<small>(количество классов)</small>		<small>(количество детей)</small>
группы детей 3-4 лет	2	41
<small>(количество классов)</small>		<small>(количество детей)</small>
группы детей 4-5 лет	3	56
<small>(количество классов)</small>		<small>(количество детей)</small>
группы детей 5-6 лет	2	50
<small>(количество классов)</small>		<small>(количество детей)</small>
группы детей 6-7 лет	3	67
<small>(количество классов)</small>		<small>(количество детей)</small>
<small>(количество классов)</small>		<small>(количество детей)</small>
<small>(количество классов)</small>		<small>(количество детей)</small>
<small>(количество классов)</small>		<small>(количество детей)</small>
<small>(количество классов)</small>		<small>(количество детей)</small>
<small>(количество классов)</small>		<small>(количество детей)</small>
<small>(количество классов)</small>		<small>(количество детей)</small>
<small>(количество классов)</small>		<small>(количество детей)</small>

10. Время работы ОО: 7:00 - 19:00
(с начала, с. до)

_____ (с начала, с. до)

_____ (заключительное занятие, с. до)

11. Наличие отряда ЮИД: _____
(ЮИД) (количество) (детское/взрослое)

- | | |
|---|--------------|
| 12. <u>Схема безопасного подхода к ОО</u> | <u>Схема</u> |
| 13. <u>Фото подхода к ОО</u> | <u>Фото</u> |
| 14. <u>Уголок по БДД+Стенд безопасного маршрута</u> | <u>Фото</u> |
| 15. <u>Кабинет по БДД</u> | <u>Фото</u> |
| 16. <u>Учебно-тренировочный перекресток</u> | <u>Фото</u> |
| 17. <u>Школьный автобус (сведения)</u> | <u>Фото</u> |
| 18. <u>Схемы движения школьных автобусов</u> | <u>Фото</u> |
| 19. <u>Справки, рапорты, информации</u> | <u>Фото</u> |

20. Учебное обеспечение по БДД:

программа "Основы безопасности детей
дошкольного возраста"
(наименование программы)

дошкольного воз
(целевая аудитория)

1 час /мес
(количество часов)

Р.Б.Стеркина, О.Л.Князева, Н.Н.Авдеева
(разработчик программы)



21. Информация о ДТП с участием учащихся ОО:

ДТП с участием учащихся МБДОУ "Детский сад №60 "Зайка" отсутствуют
(данные о ДТП)

22. Координаты образовательной организации

Долгота

Широта

23. Интенсивность движения транспортных средств

единиц в час

24. Интенсивность движения пешеходов

человек в час

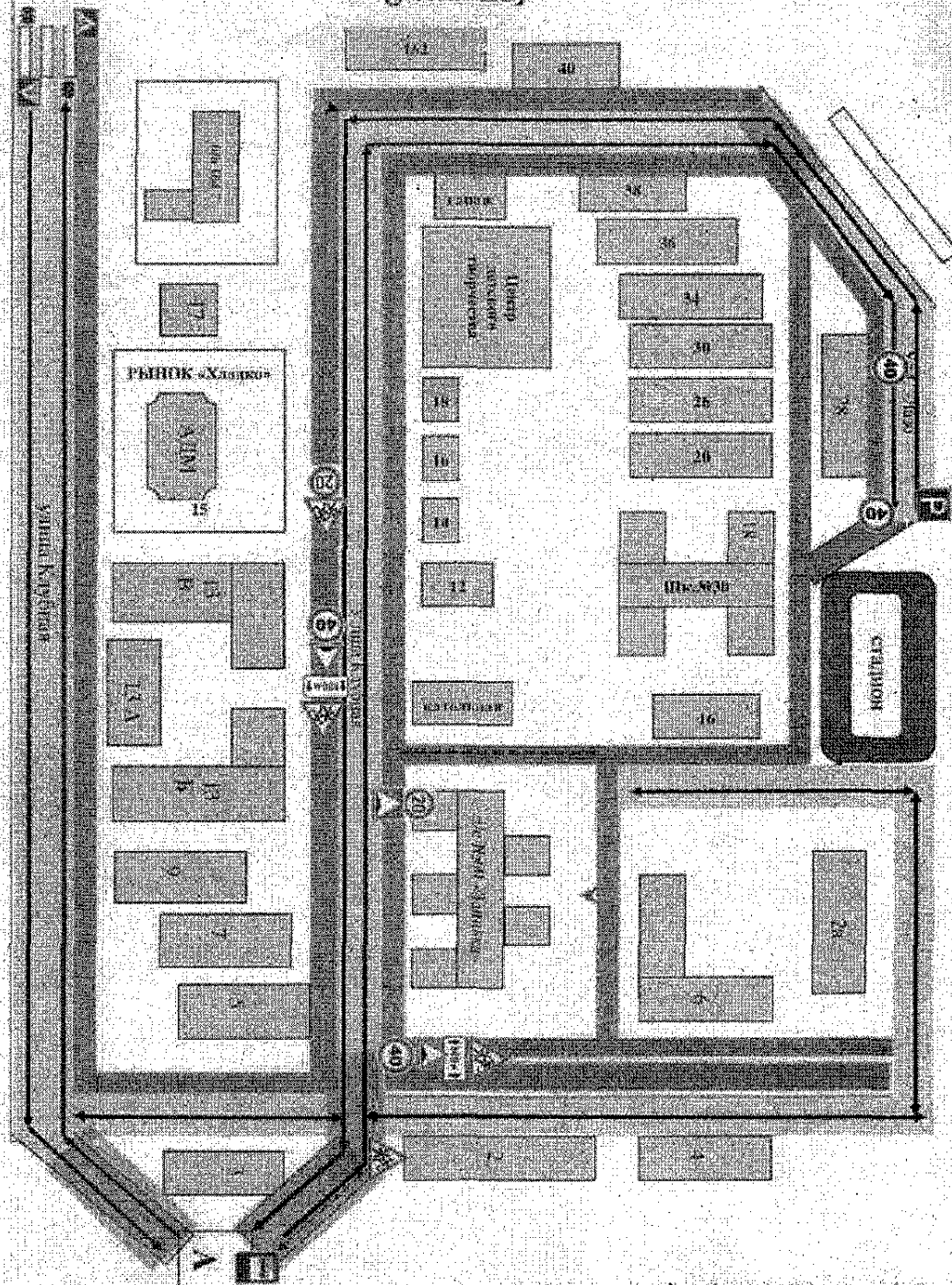
25. Инженерное обустройство улично-дорожной сети около образовательной организации. Требуется в соответствии с нормативами:

- пешеходных переходов
- ** из них асфальтных
- остановок маршрутных ТС
- троттуаров, пешеходных дорожек

26. Количество технических средств организации дорожного движения у образовательной организации

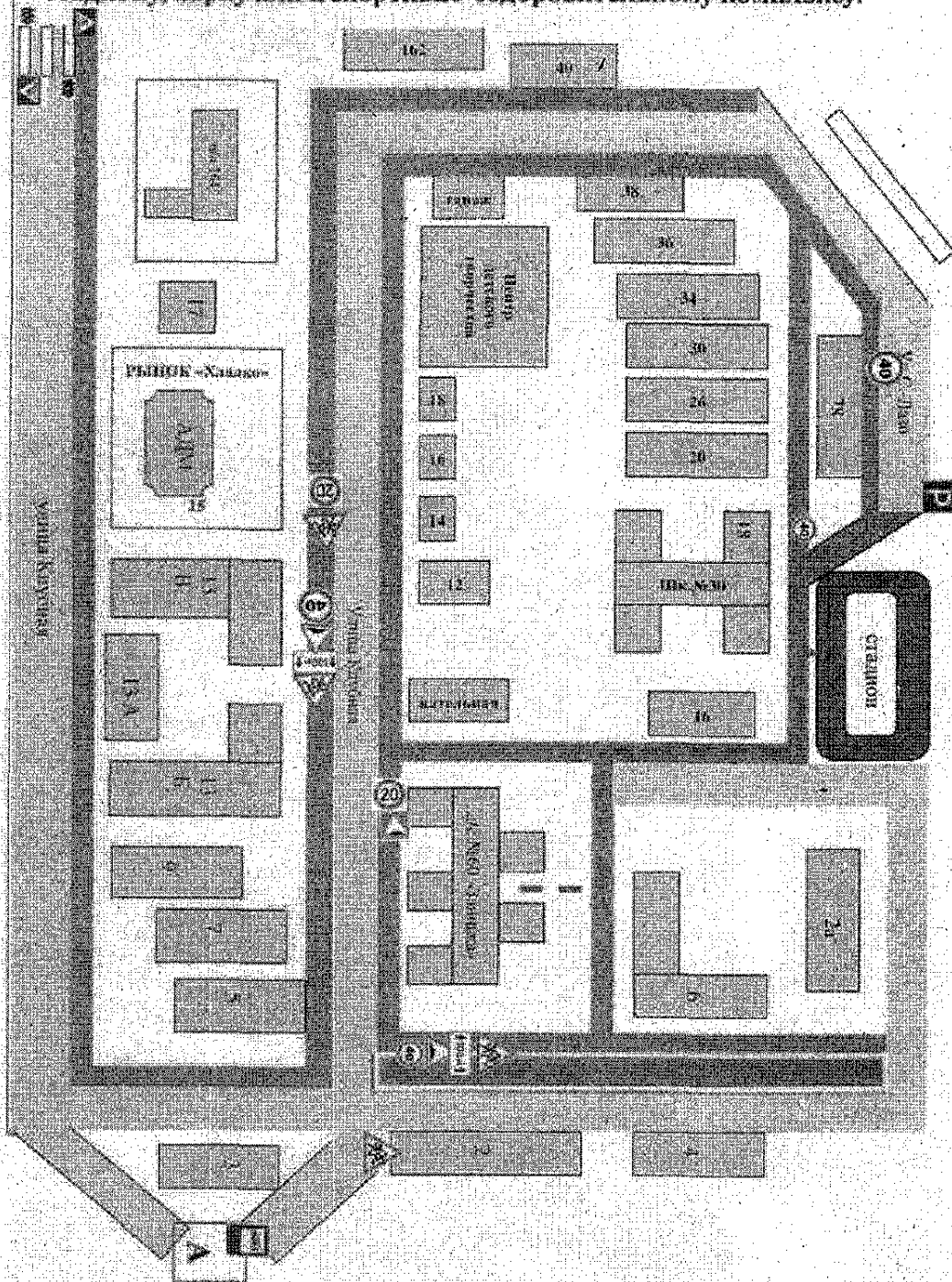
- светофоров
- ** из них пешеходные
- ** Т7
- знаки 5.19.1 (2)
- ** из них над проезжей частью
- знаки 1.23
- ** из них основной
- ** предварительный
- средства светодиодной индикации
- разметка 1.14.1
- ** в том числе, на желтом фоне
- разметка 1.24.1
- искусственных неровностей
- пешеходных ограждений

План-схема безопасного подхода по району к ДОУ детей (учеников)



- движение детей (учеников) в (из) образовательного учреждения
- движение транспортных средств
- опасные участки
- жилая застройка
- проезжая часть
- тротуар

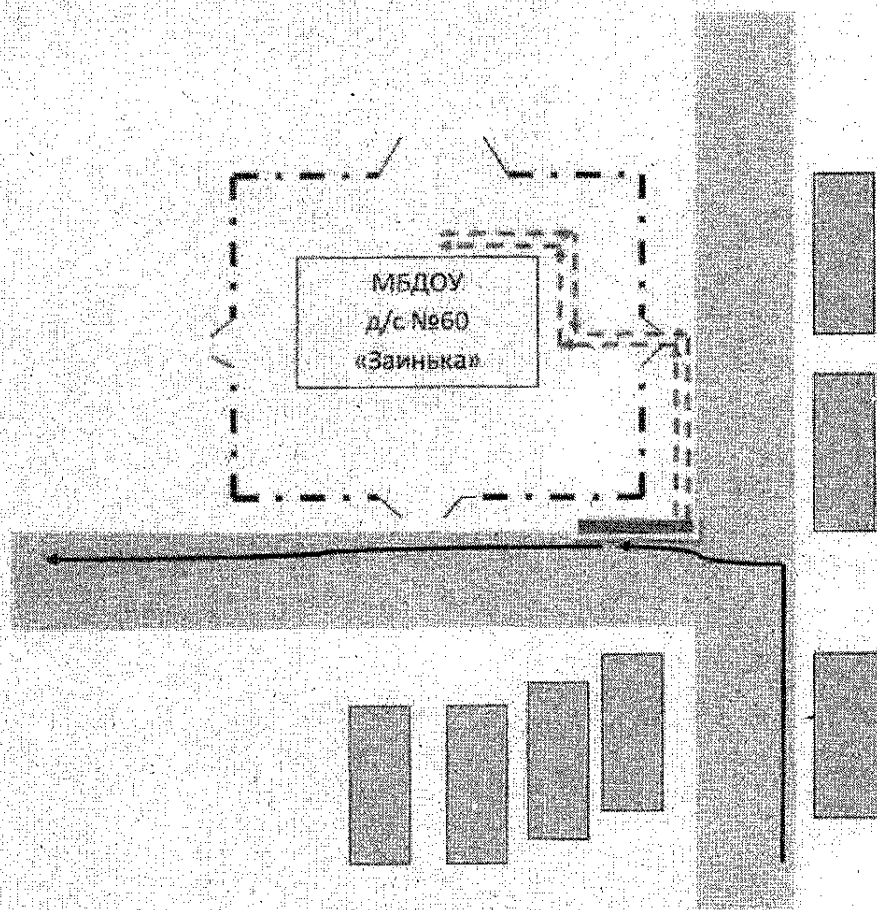
1.3. Маршруты движения организованных групп детей ОУ к стадиону, парку или к спортивно-оздоровительному комплексу.






-  - жилая застройка
-  - проезжая часть
-  - тротуар

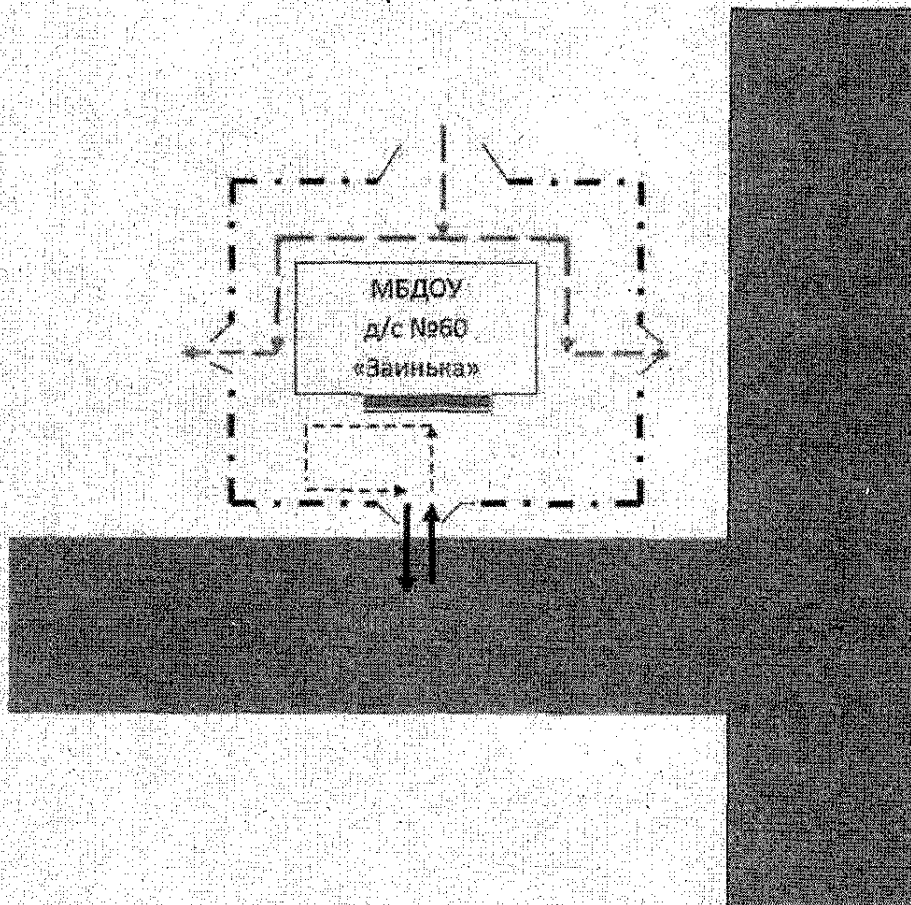
 - направление безопасного движения группы детей к стадиону, парку или в спортивно-оздоровительный комплекс





1.5. Безопасное расположение остановки автобуса у ОУ



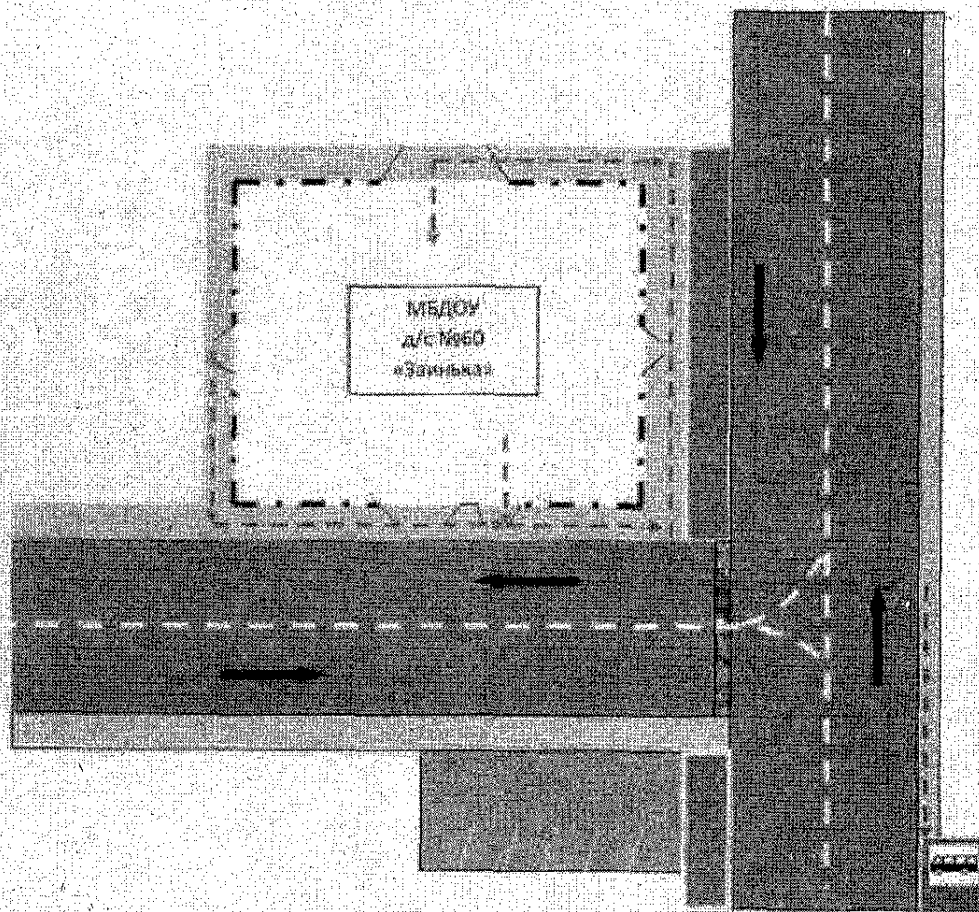
-  - движение школьного автобуса
-  - движение детей к месту посадки/высадки
-  - место посадки/высадки детей

1.4. Пути движения транспортных средств к местам разгрузки/погрузки и рекомендуемые пути передвижения детей по территории образовательного учреждения



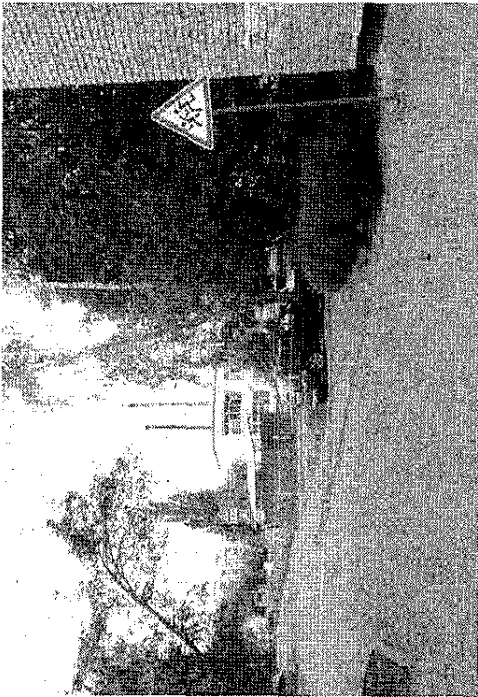
-  - въезд/выезд грузовых транспортных средств
-  - движение грузовых транспортных средств по территории образовательного учреждения;
-  - движение детей и подростков на территории образовательного учреждения
-  - место разгрузки/погрузки

1.2. Схема организации дорожного движения в непосредственной близости от образовательного учреждения с размещением соответствующих технических средств, маршруты движения детей и расположение парковочных мест



- - - - - оградение образовательного учреждения и стоянки транспортных средств
- > -> -> направление движения транспортного потока
- ▬▬▬▬▬ искусственная неровность
- - - - - направление движения детей от остановок маршрутных транспортных средств
- - - - - направление движения детей от остановок частных транспортных средств

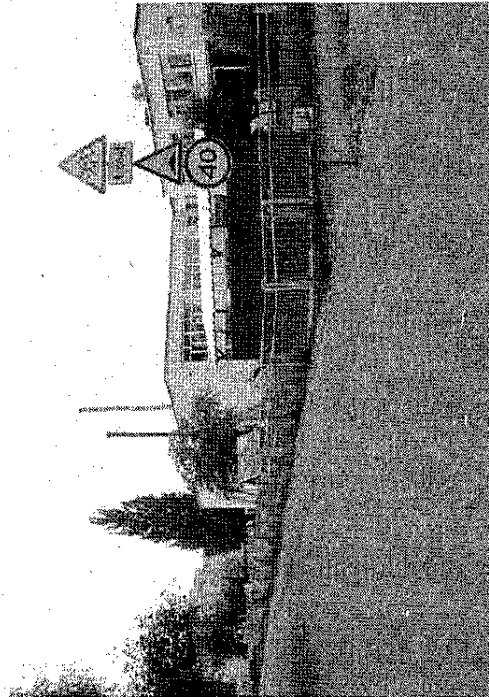
Фото подхода к образовательной организации



Вернуться на главную

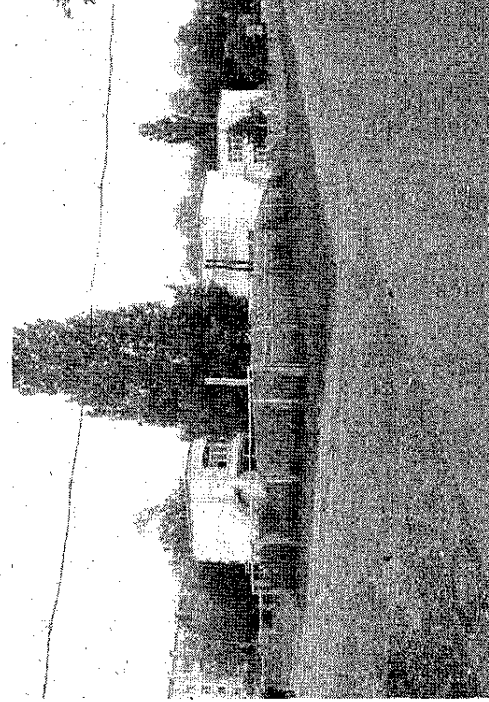


Ул. Клубная, дорога от остановки



ул. Клубная

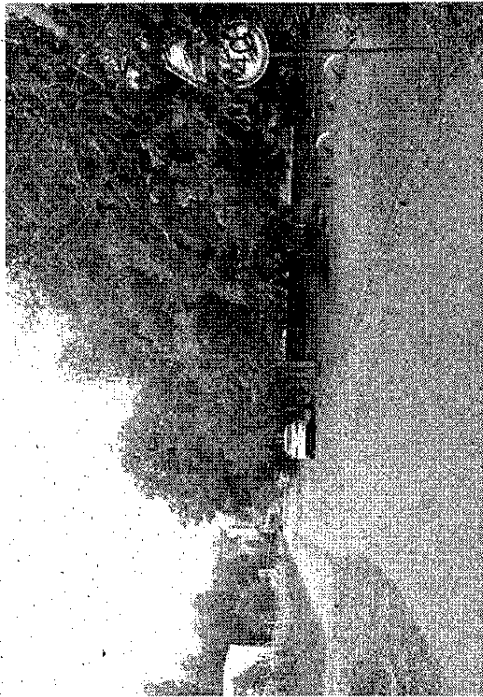
поворот на улицу Клубная



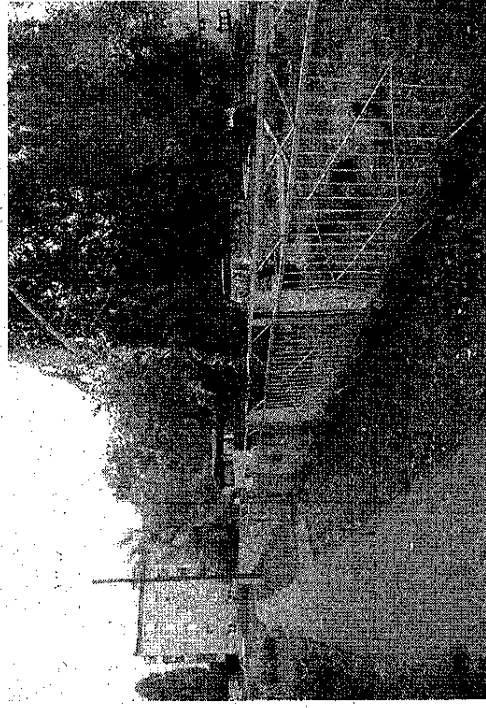
Подпись



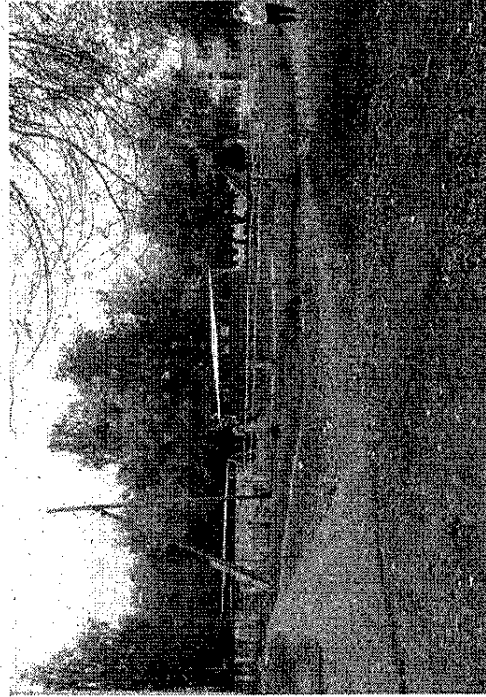
тропинка от улицы С.-Лазо до ул.Клубная



ул.Клубная, по направлению от рынка



тропинка к главному входу ДОУ



подход с улицы С.-Лазо

Уголок БДД + Стенд безопасного маршрута

ВЕРНУТЬСЯ НА ДВАНИКО

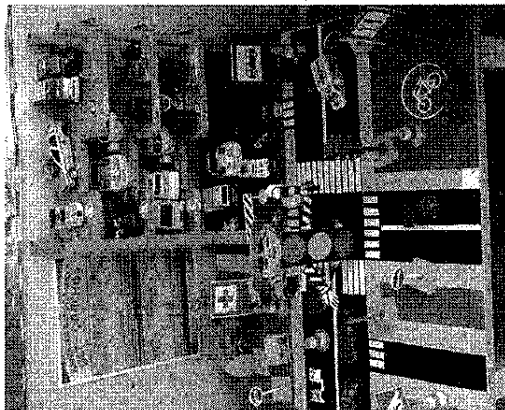
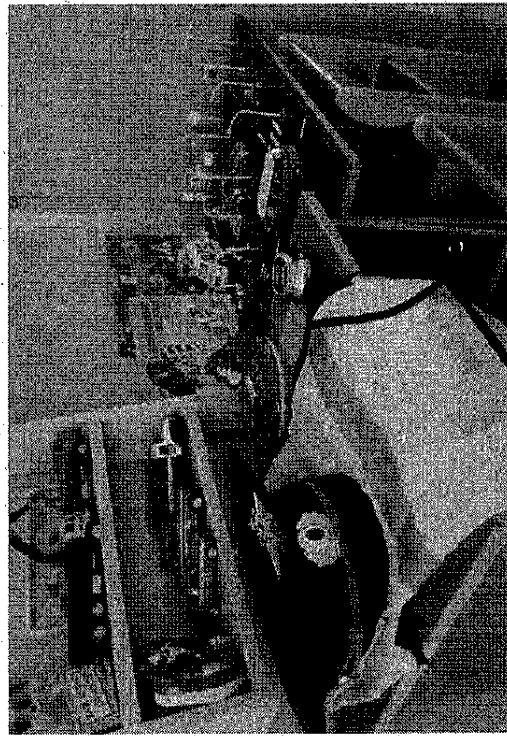
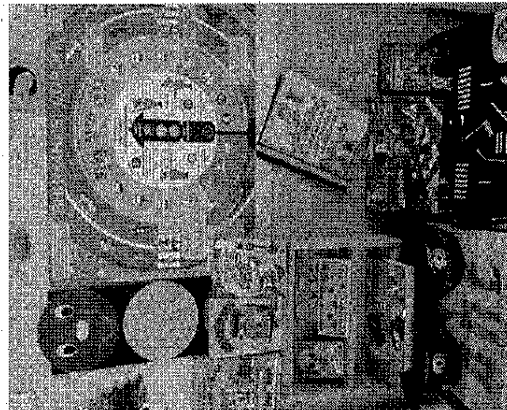
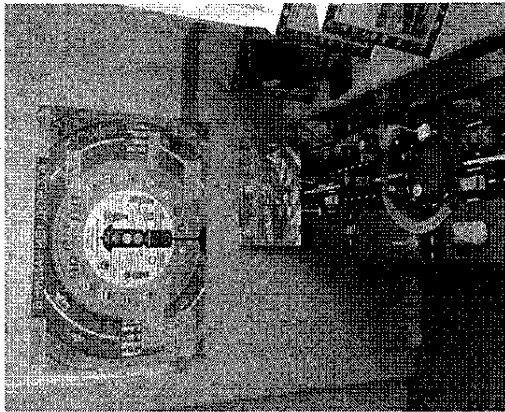
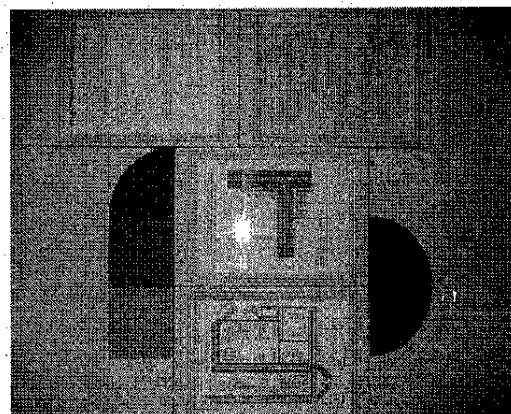
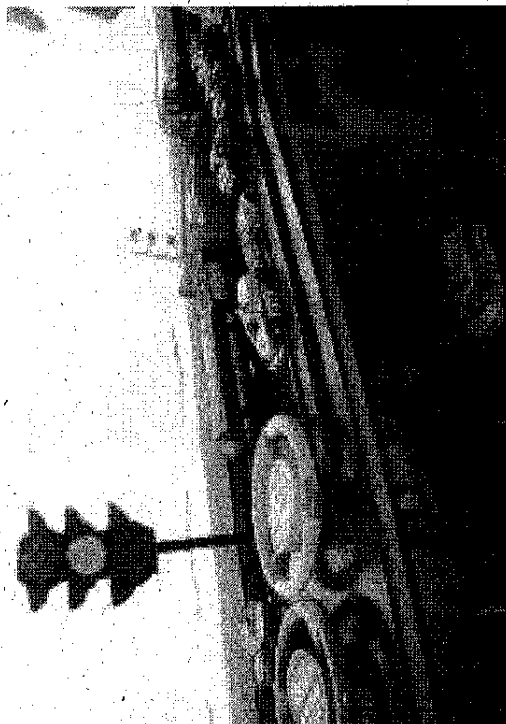
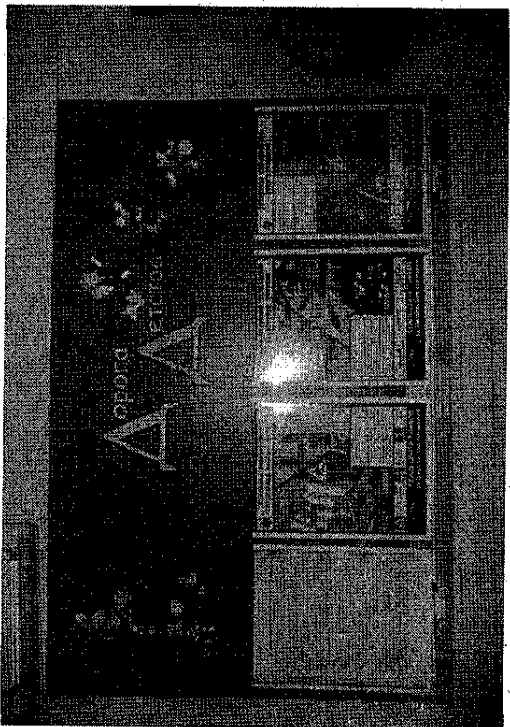
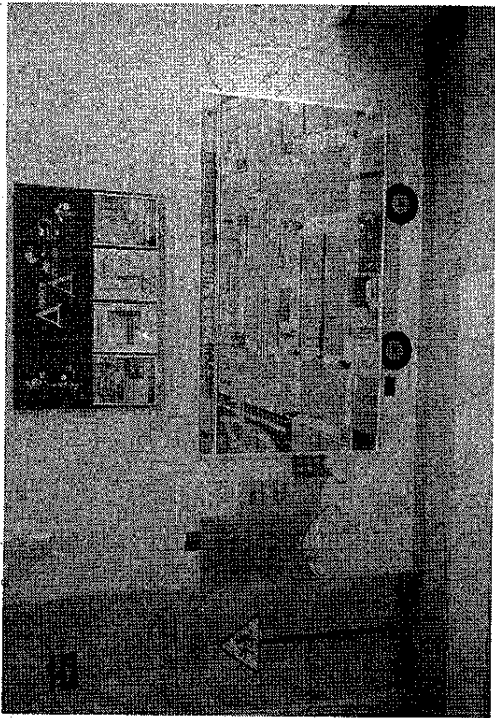


фото на странице: 10







Учебно-тренировочный перекрёсток

Возврат на главную

0

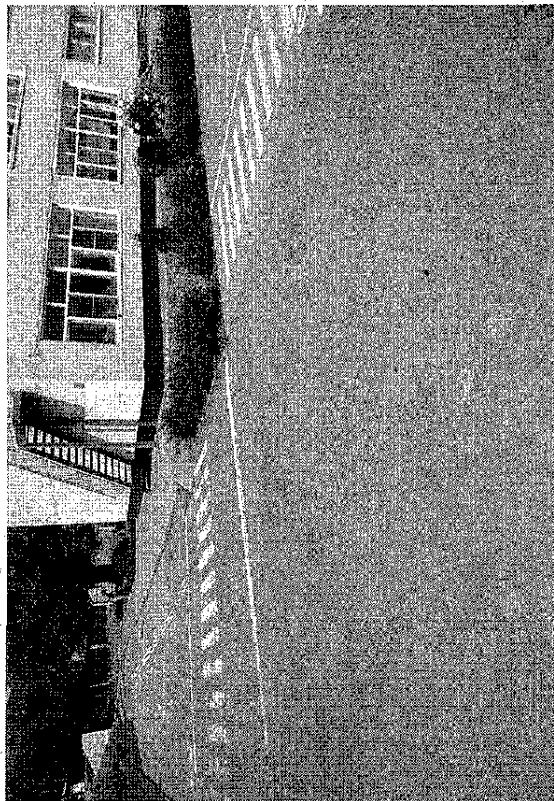
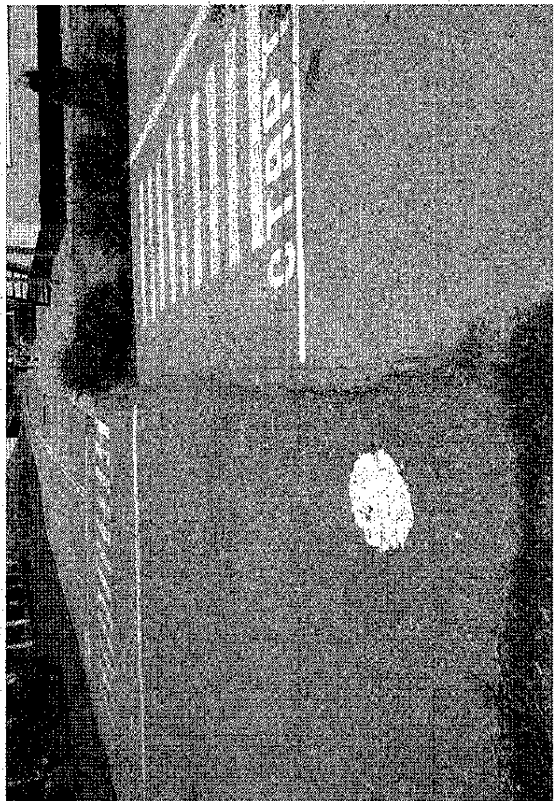


Фото из страницы: 2

1



2

3

Информация об обеспечении безопасности перевозок детей специальным транспортным средством (автобусом).

Общие сведения

Количество автобусов: _____ 0 _____

	Марка	Модель	Государственный регистрационный знак
1			
2			
3			
4			
5			
6			
7			
8			
9			
10			

Соответствие конструкции требованиям, _____

1. Сведения о водителе автобуса

Фамилия, имя, отчество	Принят на работу	Стаж в категории D	Дата предстоящего мед. осмотра	Период проведения стажировки	Повышение квалификации	Допущенные нарушения ПДД

2. Организационно-техническое обеспечение

1) Лицо, ответственное, за обеспечение безопасности дорожного движения:

назначено _____
 прошло аттестацию _____

2) Организация проведения предрейсового медицинского осмотра водителя:

осуществляет _____
(Ф.И.О. специалиста)
 на основании _____
 действительного до _____

3) Организация проведения предрейсового технического осмотра транспортного средства:

осуществляет _____
(Ф.И.О. специалиста)
 на основании _____
 действительного до _____

4) Дата очередного технического осмотра

5) Место стоянки автобуса в нерабочее время

меры, исключающие несанкционированное использование _____

3. Сведения о владельце

Юридический адрес владельца _____
 Фактический адрес владельца _____